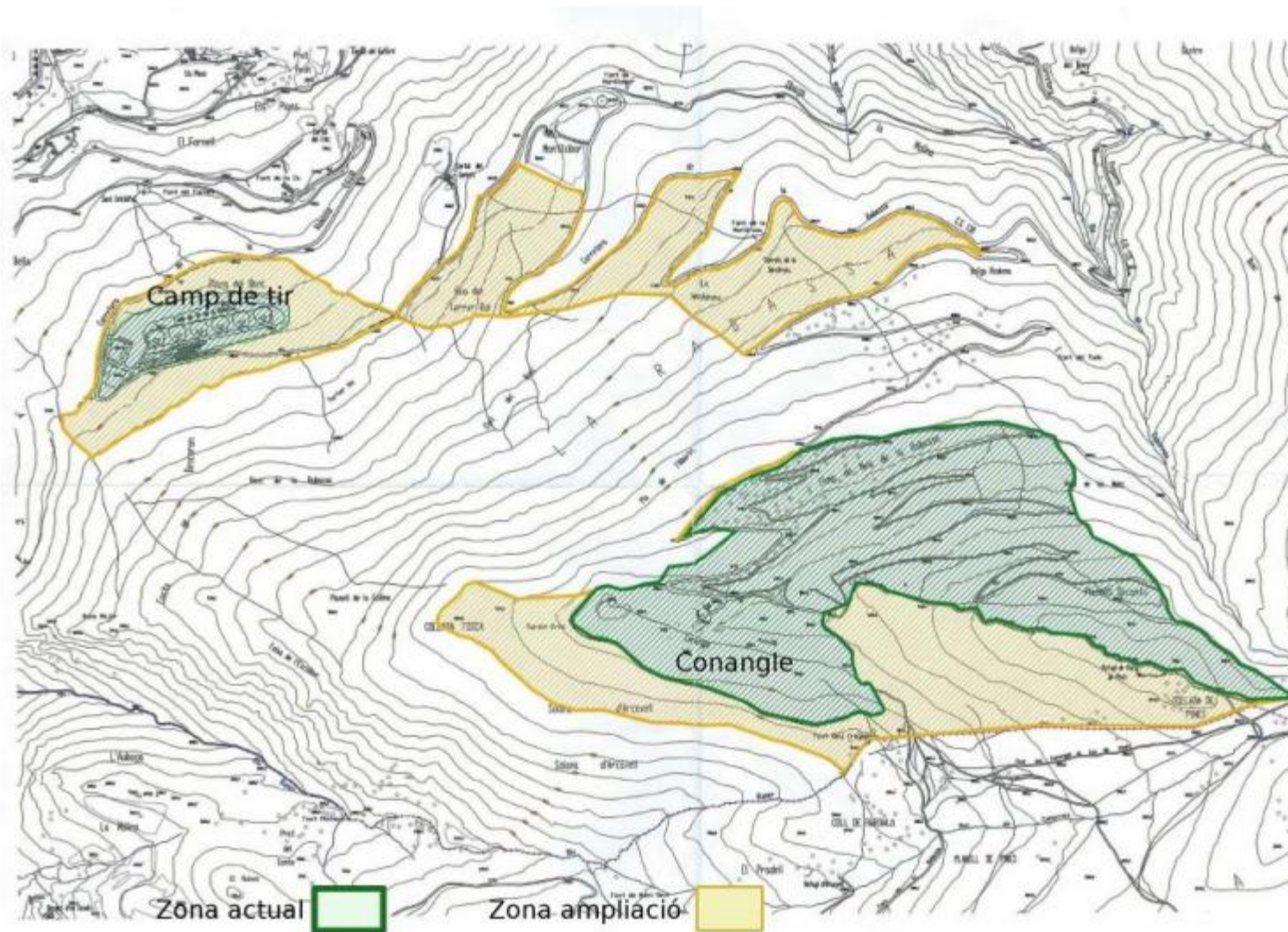


El dimecres 9 de juliol 2014 en sessió ordinària, el Comú de Sant Julià de Lòria va adoptar dues decisions relacionades amb Naturlandia que afectaran el territori i les finances de la parròquia durant molts anys a venir.

Aprofitant la revisió del Pla d'ordenació i urbanisme parroquial (POUP), l'equip de govern al comú fa una reserva de sòl dins els terrenys en concessió a Camp Rabassa SA. La reserva és destinada a equipaments i equival al cent per cent (100 %) de la superfície dels equipaments actuals: camp base 14 Ha i Pla de Conangle 16 Ha. En el plànol adjunt es pot veure que parts d'aquesta reserva estan disperses i sense connexió als nuclis dels equipaments actuals. Es va afirmar que la reserva es fa *per si de cas*: ja es veurà el cas quan el Comú presenti un o més Plans especials per definir-hi els usos. De moment s'anuncia un futur canvi d'ús del terreny, es perd una altra vegada espai d'ús públic i lliure, es garanteix la degradació del medi i es descarta el parc de visió anunciat en la presentació de Naturlandia.



[REDACTED]